

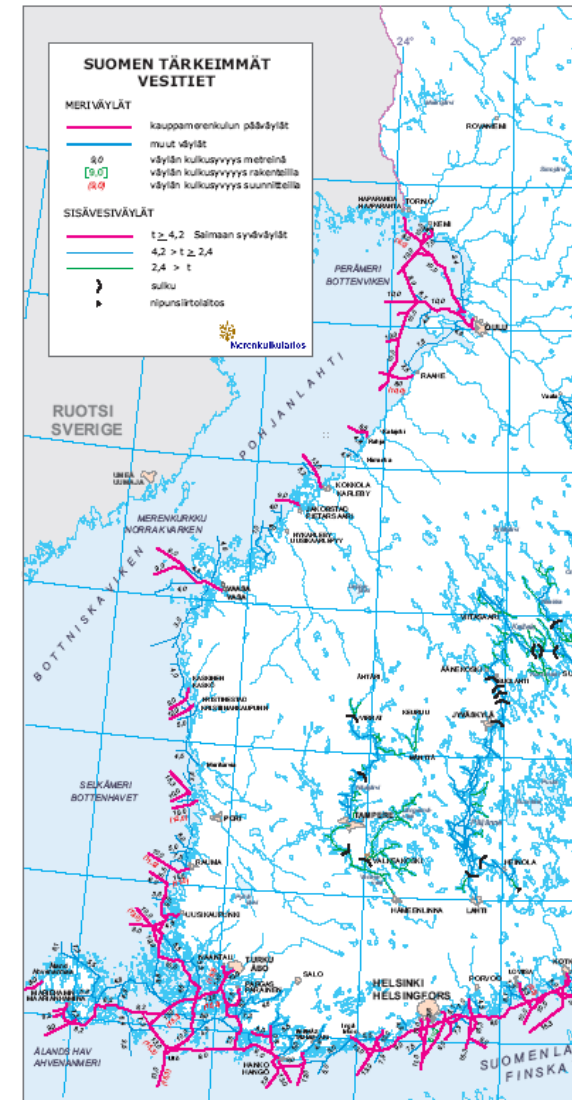
**Liik  
enne  
vira  
sto**

**Meriväylät  
Torniosta Kristiinankaupunkiin**

Hirvelä/Jukuri2013

# Meriväylien kehittämishankkeita länsirannikolla

- Tornio 8 m väylä syvennetty 9 metriin (hanke valmistunut 2008)
- Kemi Ajos 10 m väylän syventäminen 12 metriin
- Oulun väylän uusilinjaus ja syventäminen
- Raahen väylä 8 m syvennetty 10 metriin (hanke valmistunut 2011)
- Kokkola 13 m syventäminen 14 metriin.
- Pietarsaari 9 m väylän syventäminen 11 metriin.
- Kaskinen 9 m syventäminen 10,5 m (väylä tutkittu ja yleissuunnitelma valmistunut vuonna 2012)
- Vaasan väylän merkintä.

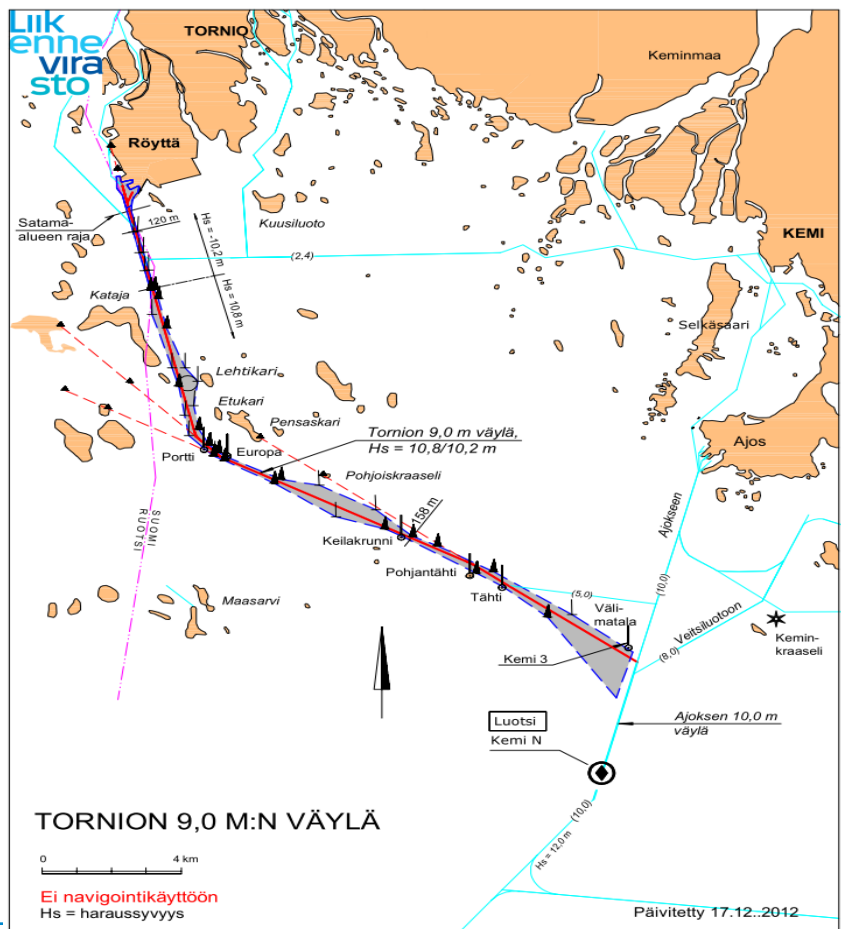


## Väyläpituuksia ja satamien kautta kulkevia tonnimääriä

	väylän pituus	tonnia / a (2011)
➤ Tornio 9 m	28km	2,0 milj.
➤ Kemi 10 m	40 km	1,7 milj.
➤ Oulu 10 m	65 km	2,8 milj.
➤ Raahe 10 m	15 km	5,0 milj.
➤ Kalajoki 8,5,m	12 km	0,4 milj.
➤ Kokkola 13 m	22 km	7,3 milj.
➤ Pietarsaari 9 m	12 km	1,5 milj.
➤ Vaasa 9 m	58 km	1,2 milj.
➤ Kaskinen 9 m	13 km	1,0 milj.
➤ Kristiinankaupunki	13 km	0,5 milj.

Tornion 8 m väylä syvennetty 9 metriin (hanke valmistunut 2008)

LNG-terminaali → vaikutukset väylän syventämiseen?



## Kemin- Ajoksen väylän syventäminen 12 m



- Mm. Kolarin seudun kaivoshankkeiden rikastekuljetuksiin liittyvä hanke.
- Kustannusarvio noin 24 M€
- Hankkeen hyötykustannussuhde on 1,8 perustuen 2 miljoonan tonnin rikastekuljetusmäärään.
- Rakentaminen kestää kaksi avovesikautta
- Tutkimukset aloitettu 2008
- Päätös jatkosuunnittelusta tehty
- PIMA-tutkimukset toteutetaan kesällä 2013.
- Viistokaikuluotaus ja lohcareisuustutkimukset
- Vesilupahakemuksen valmistelu



## Pietarsaaren väylä



- **Trailing Suction Hopper Dredger Crestway**

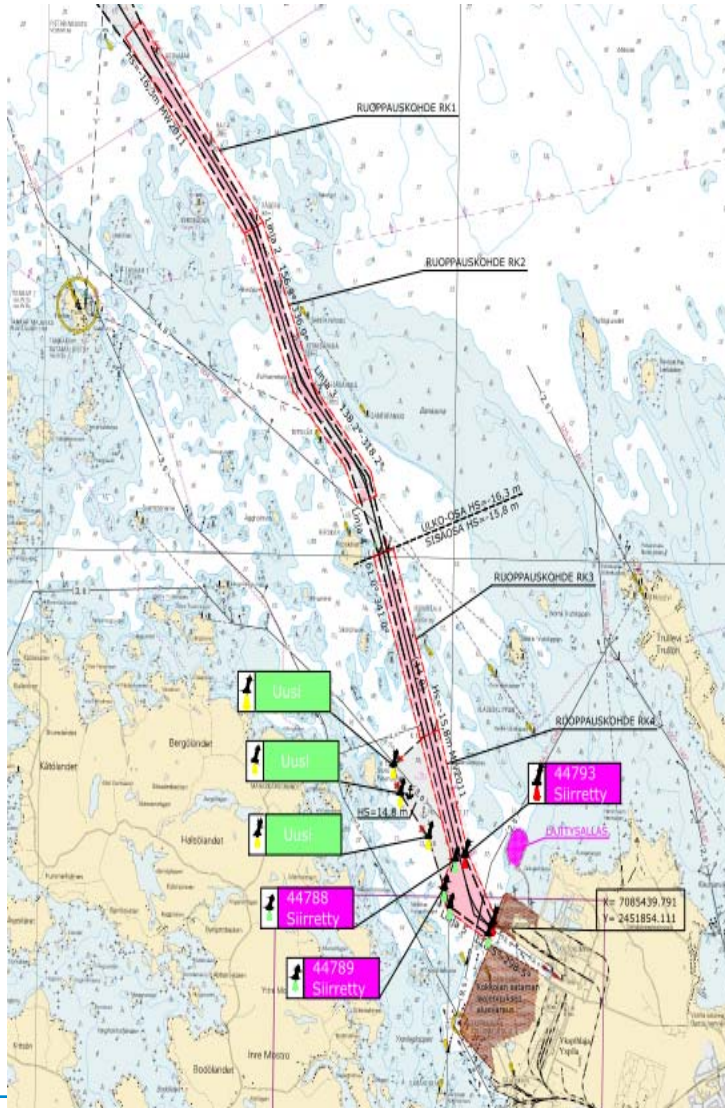
## **Nykyisen väylän 9,0 metrin kulkusyvyyden syventäminen 11,0 metrin kulkusyvyteen**

- Urakoitsija aloitti työt väylällä 16.11.2012
- Väylältä ja satamasta ruopattiin Hopperilla noin 250 000 m<sup>3</sup>

Urakan on oltava valmis 14.10.2015

Massoja yhteensä noin 1,0 Milj.+ vähäinen kallion poisto.

# Kokkolan 14 m väylä



- Hankkeen yleissuunnitelma hyväksytään alkuvuodesta 2013.
- Hankkeen kustannusarvio on noin 50 milj.
- Ruoppausmäärä 2,5 milj. neliöttona
- Massojen sijoitus suunniteltu sataman laajennusalueiden yhteyteen.
- Rakentaminen kestää vähintään kaksi avovesikautta. Magnetometrinen riskikohteiden ruoppausten toteuttaminen erillisenä urakkana?
  - GTK:n magnetometrimitaukset tehty ja tulosten pohjalta on laadittu suunnitelma:
  - täydentävät pohjatutkimukset. → toteutus kesällä 2013
  - YVA-tarvearvion esittely ja jättäminen Elyyn.
  - Yhteistoimintasopimuksen valmistelu käynnissä.

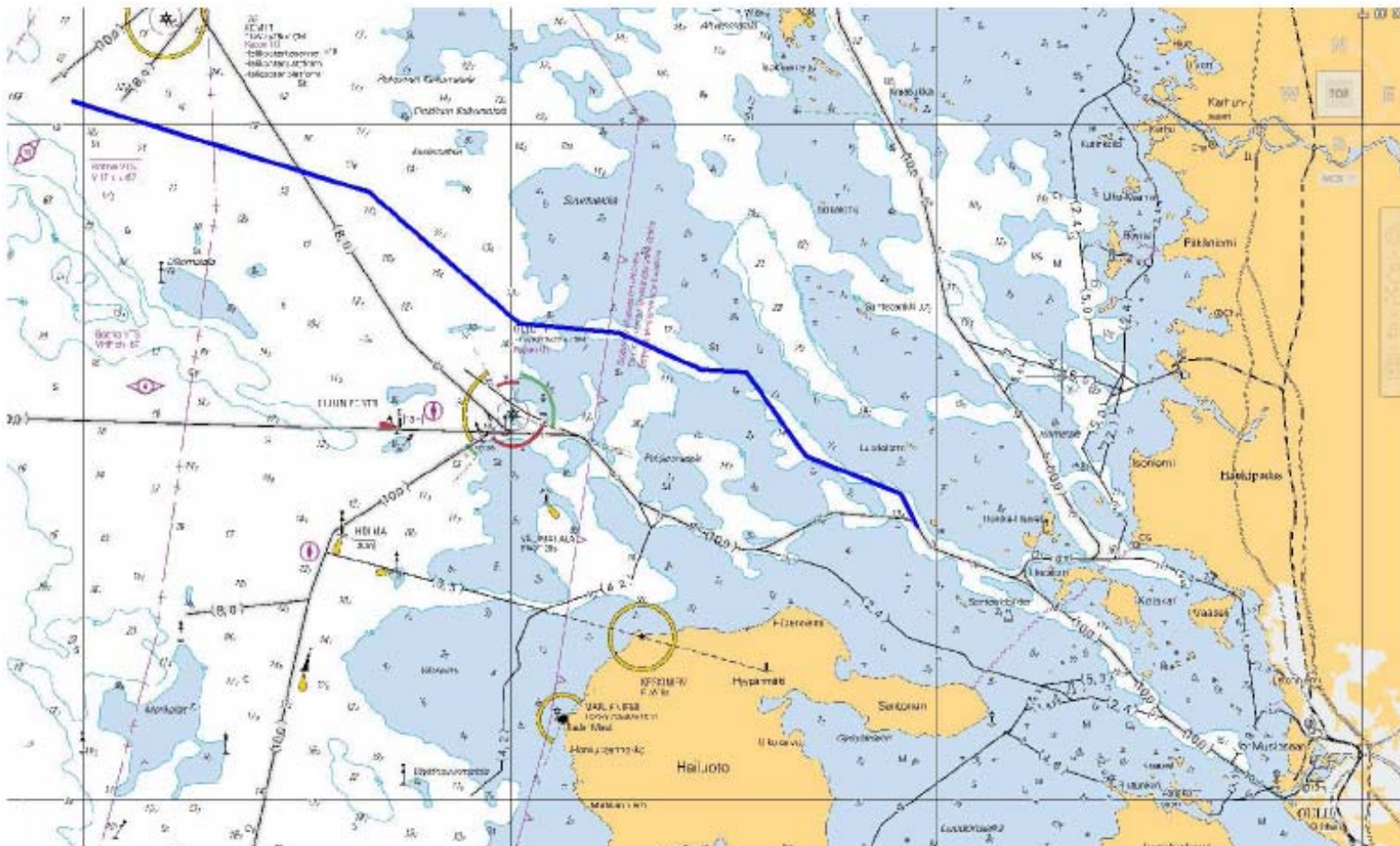
# Kokkolan läjityssaaren täyttö

Täyttösuunnitelma jätetty Kokkolassa  
Etelä-Pohjanmaan ELY:lle 2011

Lupahakemus jätetty Vaasaan AVI:lle  
syksyllä 2011 täyttövelvoitteen siirrosta  
tehtäväksi Kokkolan väylän  
syventämishankkeen yhteydessä



# Oulun uusi 12 m väylä



## Oulu 12 m

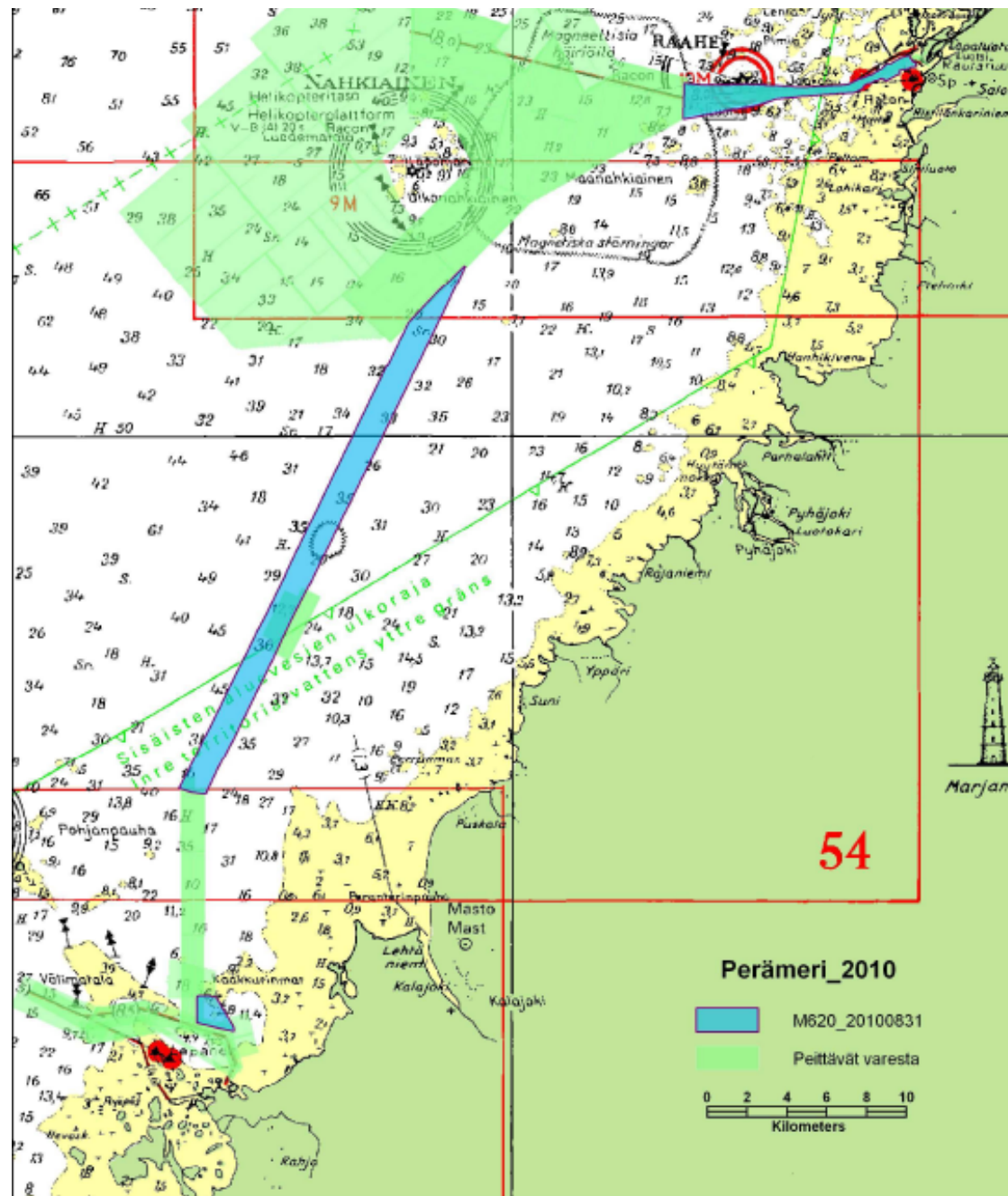
- nykyinen väylä 10 m
- kokonaan uusi linjaus ulko-osalla ja syventäminen 12 metriin (edellyttää YVA-lain mukaista ympäristövaikutusten arviointimenettelyä)
- hyödynnetään luonnonsyvää uomaa
- Kustannusarvio noin 12 M
- jääolot selvitettävä alueella ja verrattava nykyisiin väyliin ( **selvitys kesäkuussa** )
- yleissuunnitelma viimeistellään ja hyväksytään, kun tutkimustuloksia saatu lisää
- kuljetusennusteet vaikuttavat hankkeen kannattavuuteen mm. Kolarin kaivosten logistiikka ja kuljetukset Oulun sataman kautta
- Kustannusarvio ja kannattavuus vielä auki suunnitelmien keskeneräisyyden takia



# uusi Kalajoki – Raahe rannikkoväylä

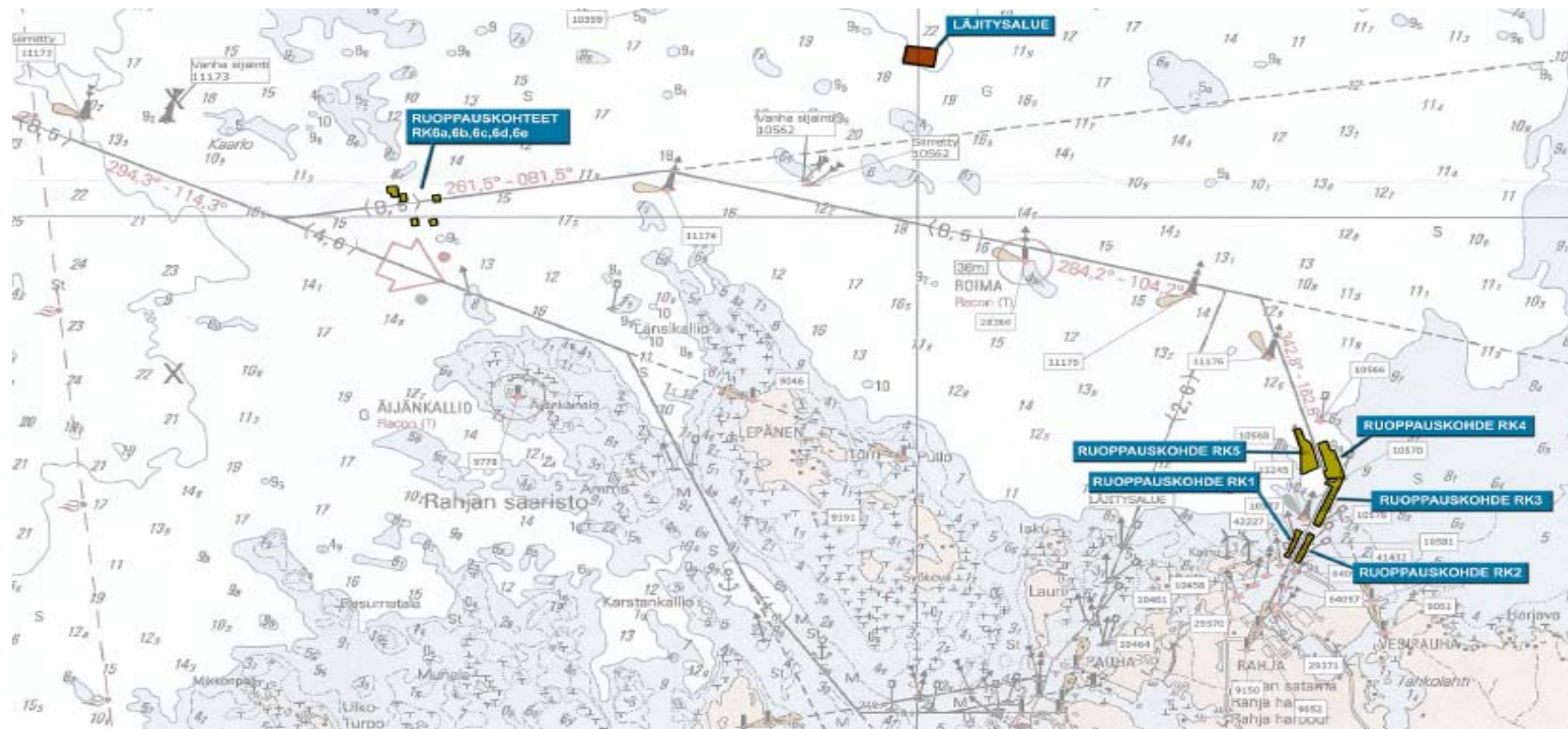
Yleissuunnitelma  
valmistuu 2013

YVA-tarve  
selvitetään  
ELY:stä 2013



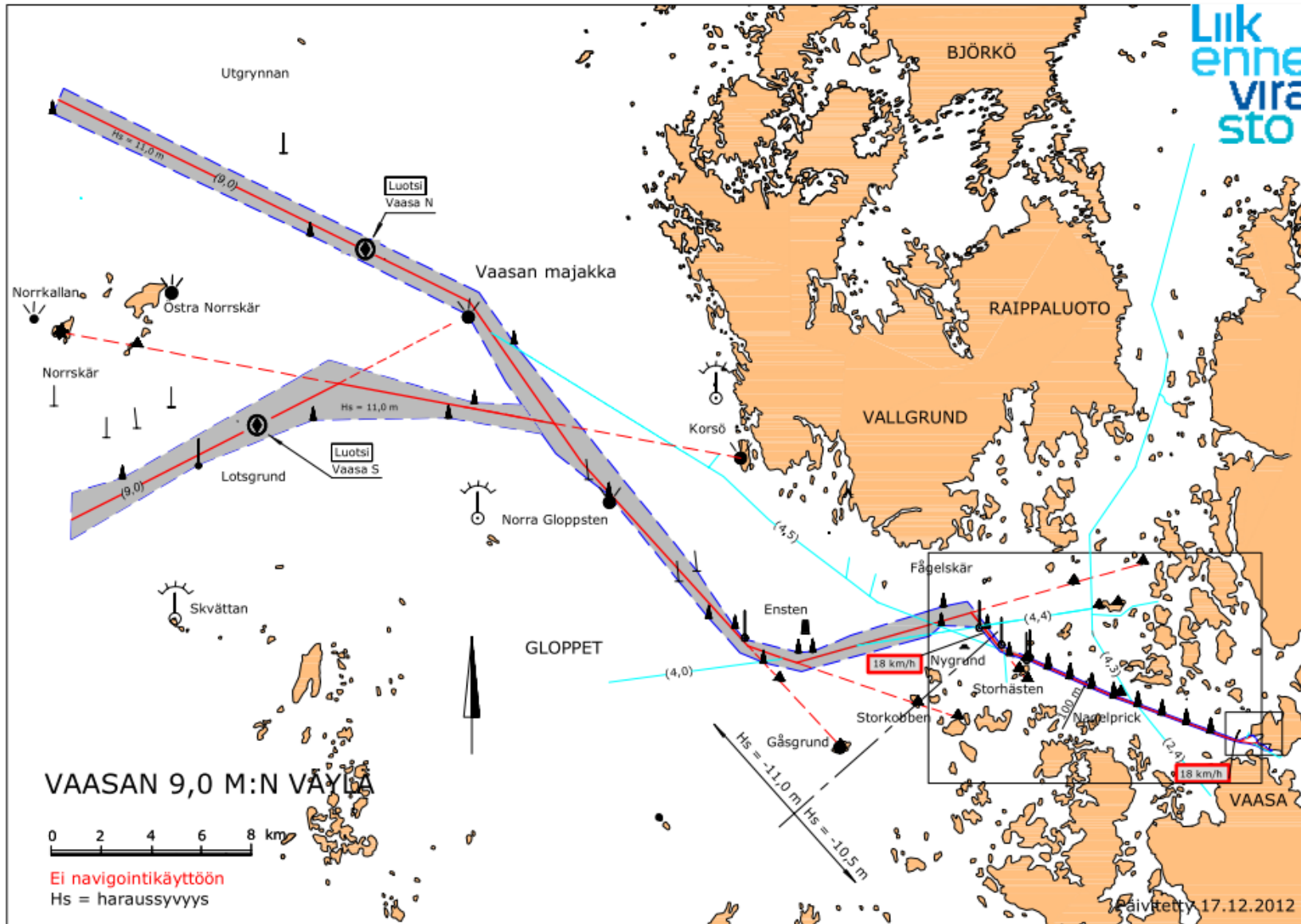
# Kalajoen Rahjan sataman väylän kunnossapitoruoppaus 2012

- Merkintää selkeytetään( kelluvat →lateraaliksi ja osa linjatauluista uusittu)



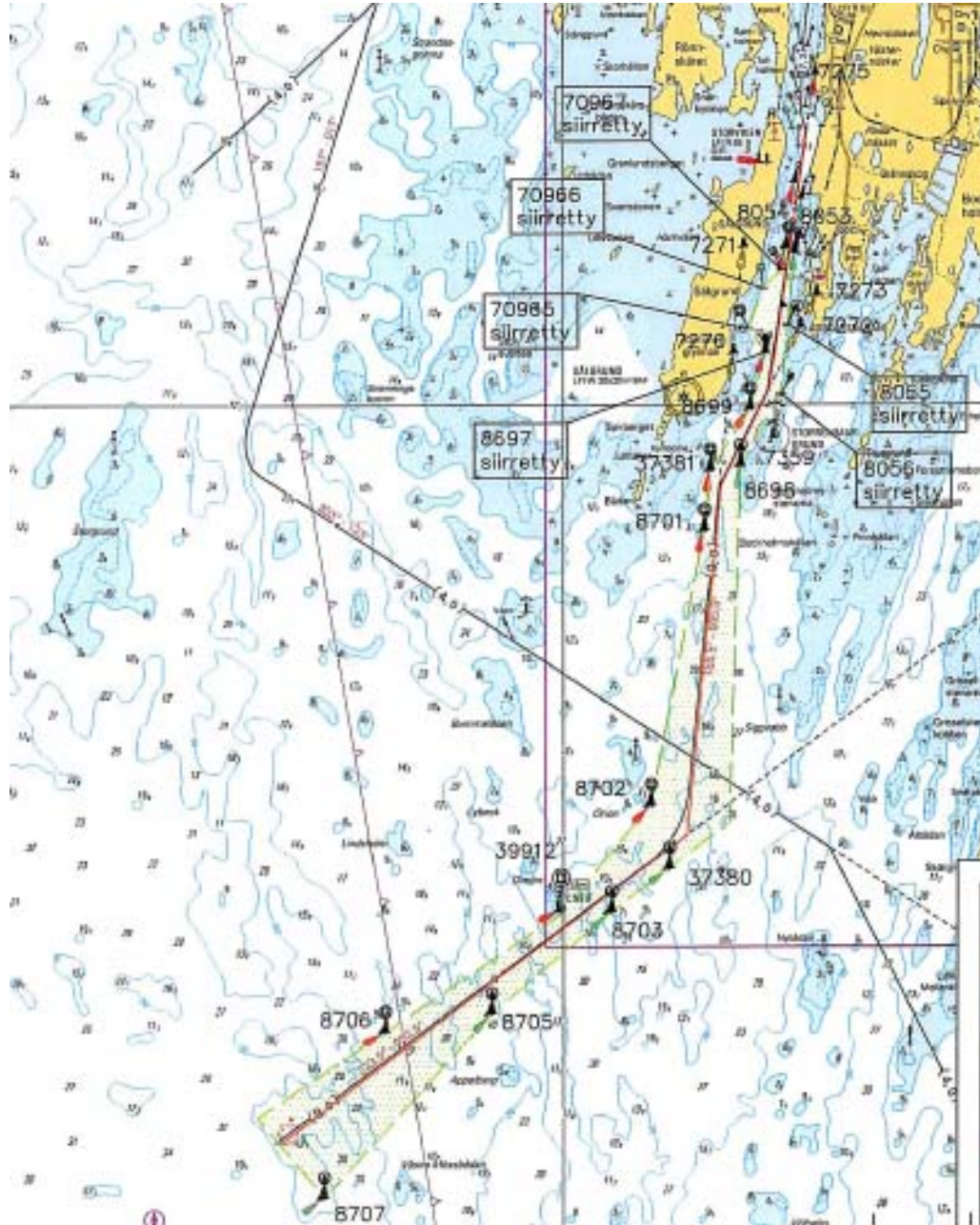


# Vaasan 9 m väylä. – lateraalimerkintä.



# Kaskisten väylän syventämisen yleissuunnitelma

nykyinen  
9,0 m väylä  
syvennettäisiin  
10,5 metriin.



## Vuoden 2013 navi-töitä

- Navi-tutkimus mm.
  - Murgrund-Storhästen rannikkoväylän osia
  - Norrskärin majakkasaaren väylät
  - Oulu-Kemi 10 m väylän haraukset
  
- Navi-suunnittelu mm.
  - Vaasan Kronvikin väylä
  - Valassaarten väylät
  - Vaasan luotsiaseman väylä
  - Korsön väylä
  - Iin Röyttä – Oulu väylä
  - Klobbskat kalasataman väylä
  - Stockön väylä
  - Kalajoen merivartioaseman väylä
  - Tornio-Kemi väylä



## Vuoden 2013 suunnittelu- ja tutkimustöitä

- Investointitoimialan projekteja alueella
  - Pietarsaaren 11 m rakentaminen
  - Kokkolan 14 m väylän tutkimukset ja suunnittelu
  - Ajoksen 12 m väylän tutkimukset ja suunnittelu
  - Oulun 12 m väylän suunnittelu (jääselvitys)
- Kunnossapitotoimialan / yksikön omia projekteja
  - Kemin Veitsiluodon väylän kunnossapidon suunnittelu ja tutkimukset
  - Kalajoen Rahjan väylän merkintä ( toteutettu)
  - Uuden Kalajoki – Raahe rannikkoväylän yleissuunnittelu



# Raahe 10 m ja Maanahkiainen, Esim: tuulivoimapuistot

